

Bäckereiproduktion an Top-Standort im Osten von München zu verkaufen

Die großräumig angelegte Bäckereiproduktion befindet sich im Gewerbegebiet im Münchner Osten mit verkehrsgünstiger Anbindung an die A99 Richtung Salzburg bzw. Richtung Nürnberg/Stuttgart (siehe auch Lageplan und ausführliches Exposé).

Der jetzige Inhaber möchte sich um sein Kerngeschäft Landwirtschaft und Metzgerei kümmern und sich aus dem operativen Geschäftszweig Bäckerei zurückziehen. Der Familienbetrieb besteht seit ca. 20 Jahren und wird aktuell durch einen Geschäftsleiter geführt. Die Bäckerei ist für seine Brot- und Semmelspezialitäten bekannt und belieferte bekannte Betriebe im oberbayerischen Raum.

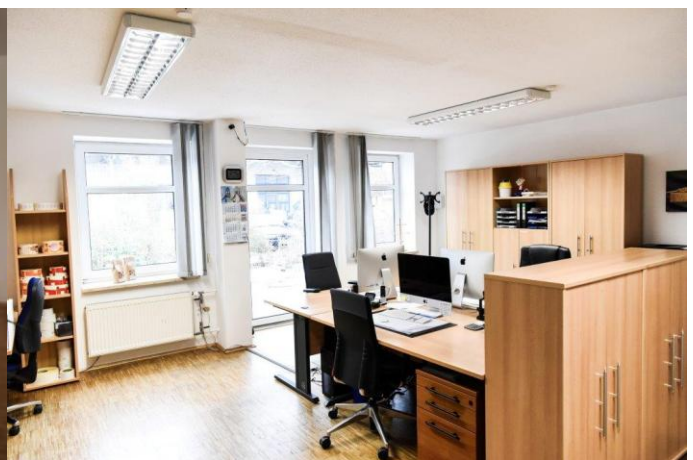
Die Bäckereiproduktion ist mit allen nötigen Maschinen zur Herstellung von Brot- und Backwaren ausgestattet. Die zum Verkauf stehenden Netto-Flächen sind

• Bäckereiproduktion	ca. 196,53qm
• Verpackungsabteilung und Versand	ca. 148,21qm
• Lagerräume OG	ca. 183,07qm
• Großer Garagenanbau	ca. 67,63qm
• Büro und Sozialbereiche	ca. 170,11qm
• Heizung und Elektroraum	ca. 10,59qm
 Gesamtfläche netto	 <u>ca. 776,14qm</u>

Des Weiteren sind im Hofbereich noch 4 Außenstellplätze vorhanden. Die gesamte Grundstückfläche beläuft sich auf ca. 1500qm.



Empfangsbereich



Bürobereich



Teigherstellung mit Kronos-Spiralknetzer



Ofenbereich mit Cool-Rising-Anlage



Verwiegung mit Siloanlage



Kühl- und Kälteanlage Koma



Verpackungsmaschine und Versandabteilung Lager OG





Garagenbereich



Außenansicht Nord-Ost

Sollten wir Ihr Interesse geweckt haben, wenden Sie sich bitte an

**Herrn Sigmund Rubinstein
Tel.: 08151/911 540
rubinstein@konradhof.de**